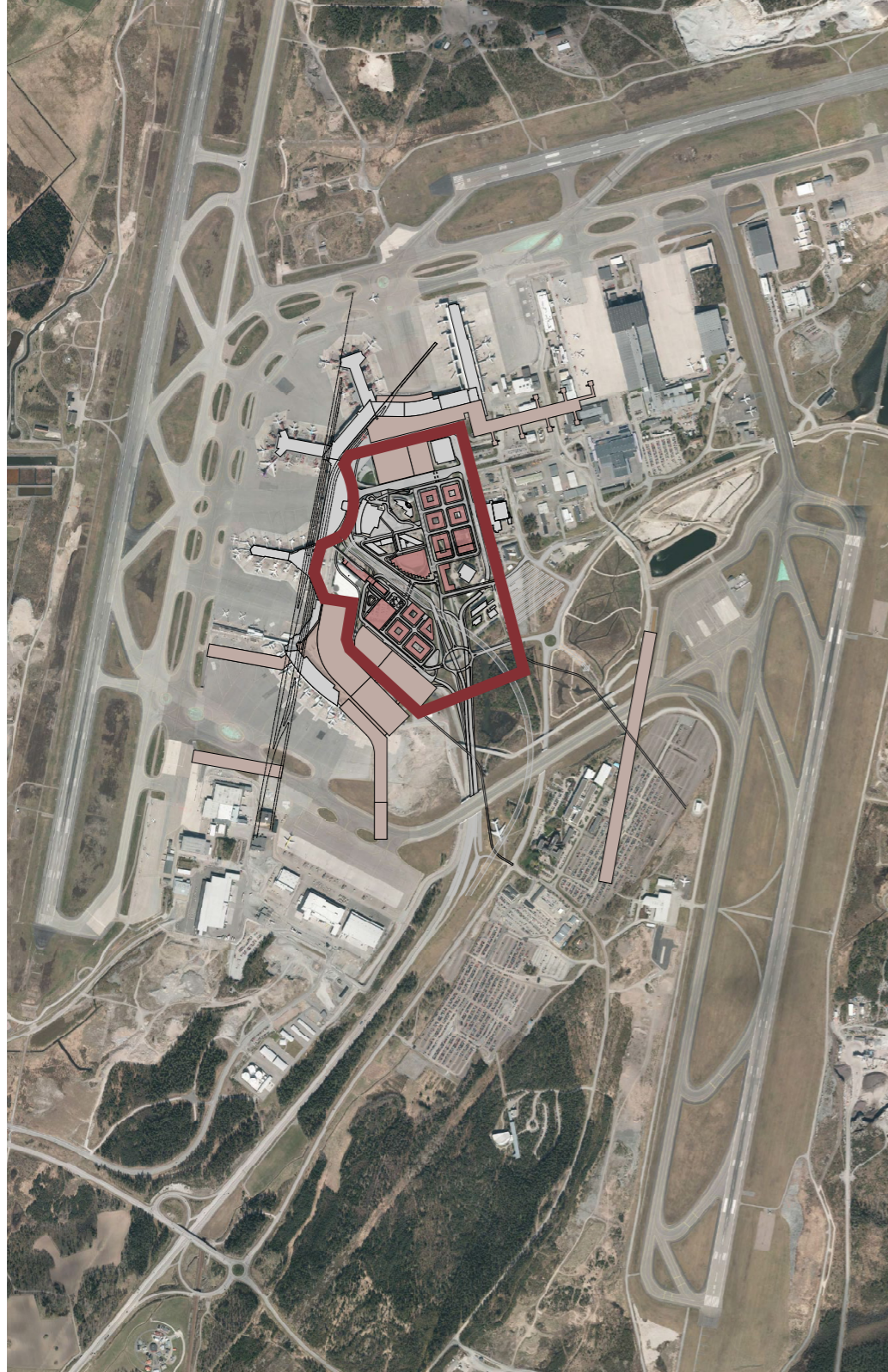




ARLANDA
STADSUTVECKLINGSPLAN
SKY CITY OMRÅDET
(LANDSIDE)

SKY CITY I RELATION TILL STOCKHOLM CITY



Sky City



Stockholm City

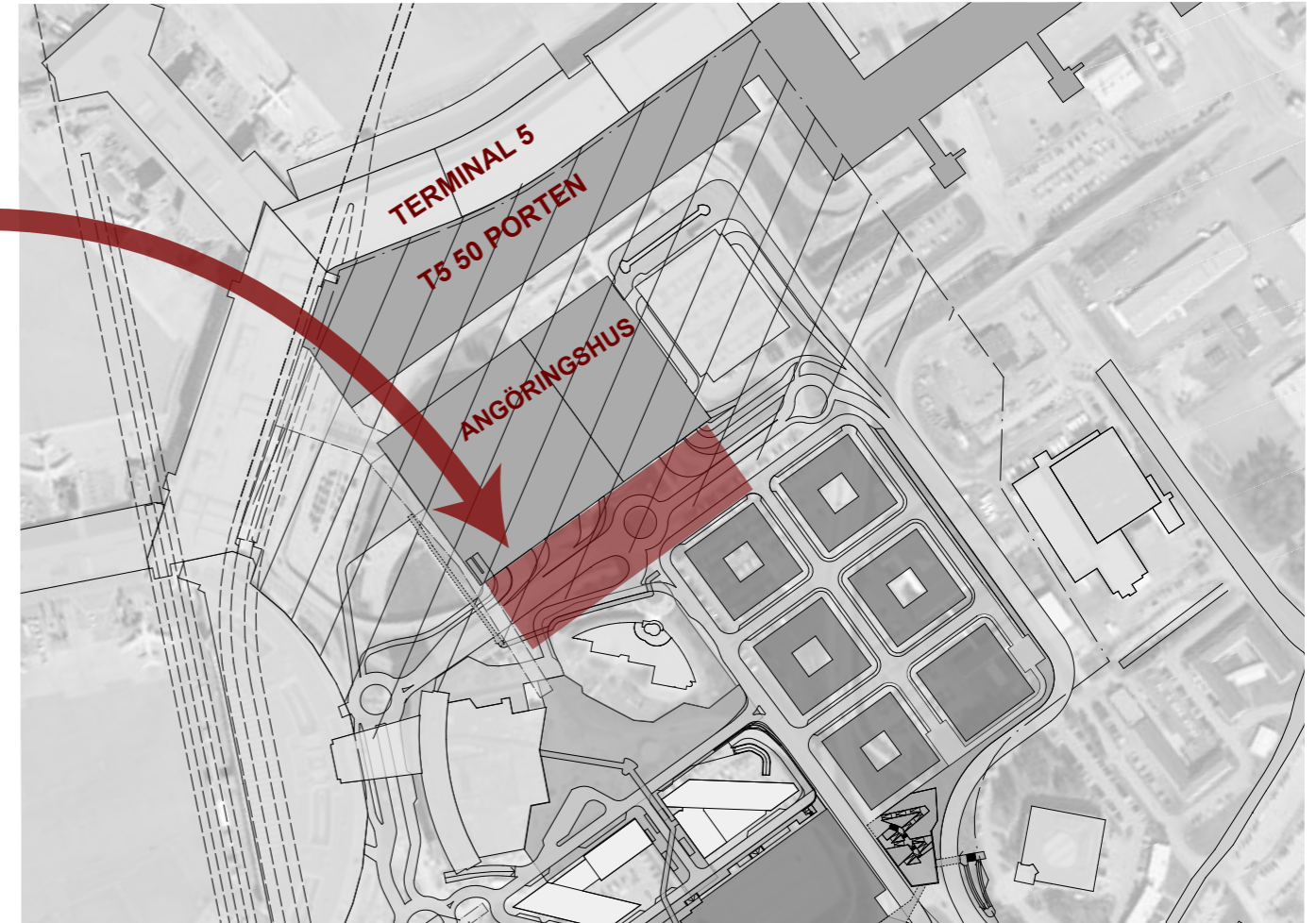
Arlanda Landside

- Sky City området motsvarar Stockholms City i storlek
- Innehåller liknande funktioner: kontor, hotell, handel, kongress och centralstation

NY T5 ANGÖRING I RELATION TILL CENTRALPLAN (STOCKHOLM CENTRALSTATION)



Centralplan



Ny angöring T5

RIKSINTRESSE TERMINALTRAFIK TRAFIK TILL SKY CITY



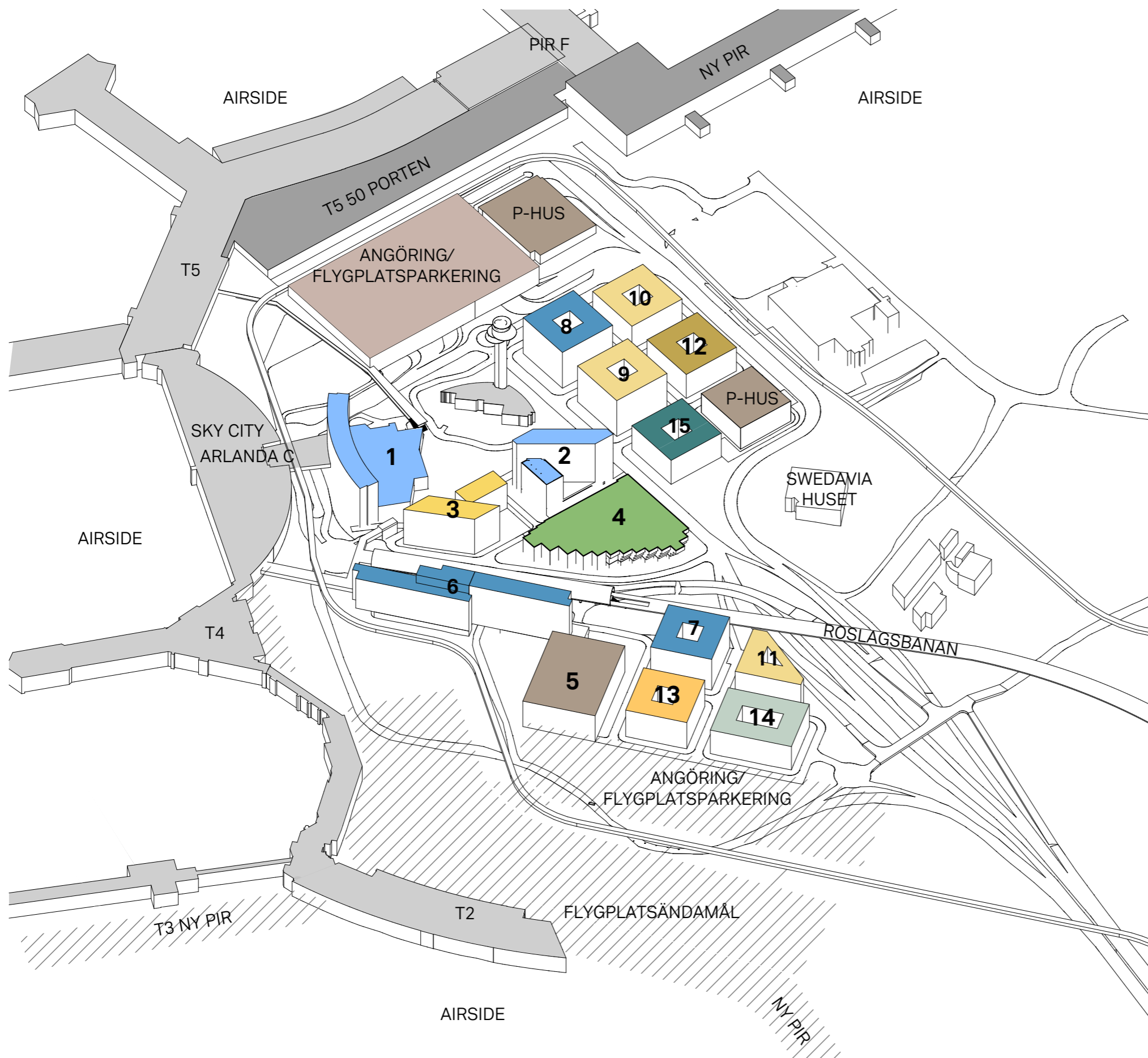
- Riksintresse
- Stadsgatunät
- - - Framtida vägnät

- Två helt separerade trafiksystem
- Riksintresse (motorvägssystemet) leder till flygplatsen i dagens läge med maximalt bevarad befintlig infrastruktur och utrymme för framtida expansion
- Stadsgatunätet leder till Sky City området via en fyrfilig Almungeväg

FRAMGÅNGSFAKTORER FÖR ETT GENOMFÖRANDE:

- Se stadskärnan och flygplatsen som en helhet
- Skaffa en realistisk bild över stadskärnans styrkor och svagheter
- Säkra aktiv dialog och samverkan
- Skaffa kunskap om det speciella
- Skapa en unik och särskiljande image
- Hitta stadskärnans språk och uttryck
- Hitta rätt plats för rätt utbud
- Identifiera stadens ankare
- Planera för omställbarhet (långsiktig flexibilitet)
- Planera för tydlighet och orienterbarhet (struktur, infarter, skyltning)
- Planera för framkomlighet, tillgänglighet, parkering, cyklar, fotgängare
- Skapa genomtänkta gaturum
- Värna tryggheten

VERKSAMHETSKLUSTER



- 1** CLARION HOTEL ARLANDA
- 2** COMFORT HOTEL ARLANDA
- 3** OFFICE ONE
- 4** ARLANDA KONGRESS
- 5** KONGRESSGARAGET
- 6** FRAMTIDA HOTELL I
- 7** FRAMTIDA HOTELL II
- 8** FRAMTIDA HOTELL III
- 9** OFFICE I
- 10** OFFICE II
- 11** OFFICE III
- 12** LIFE SCIENCE CENTER
- 13** KOMMERSIELLA YTOR, HANDEL, KONTOR
- 14** RIKSTÄCKANDE ORGANISATIONER
- 15** UTBILDNINGSKLUSTER

- Förslag på framtida och möjlig paketering av verksamhetsinnehåll
- Byggnadshöjder är ett utkast som kan justeras men hänsyn har tagits till siktlinjer från flygledartornet

DAGENS VÄGSYSTEM 2020, NULÄGE



- Riksentresse
- Stadsgatunät

DAGENS VÄGSYSTEM 2035, T5 UTBYGGNAD OCH ANGÖRINGSHUS, UTBYGGNAD SKY CITY NORD



— Riksentresse

— Stadsgatunät

- Stadsgatunätet består av 20m breda lokalgator
- Angöring för personbilar avgång och ankomst samt hyrbilar integreras i angöringshus och under bebyggelse
- Taxi och bussar angöring i angöringshus

FRAMTIDA VÄGSTRUKTUR 2050, DUBBLERAT TRAFIKSYSTEM



— Riksintrasse

— Stadsgatunät

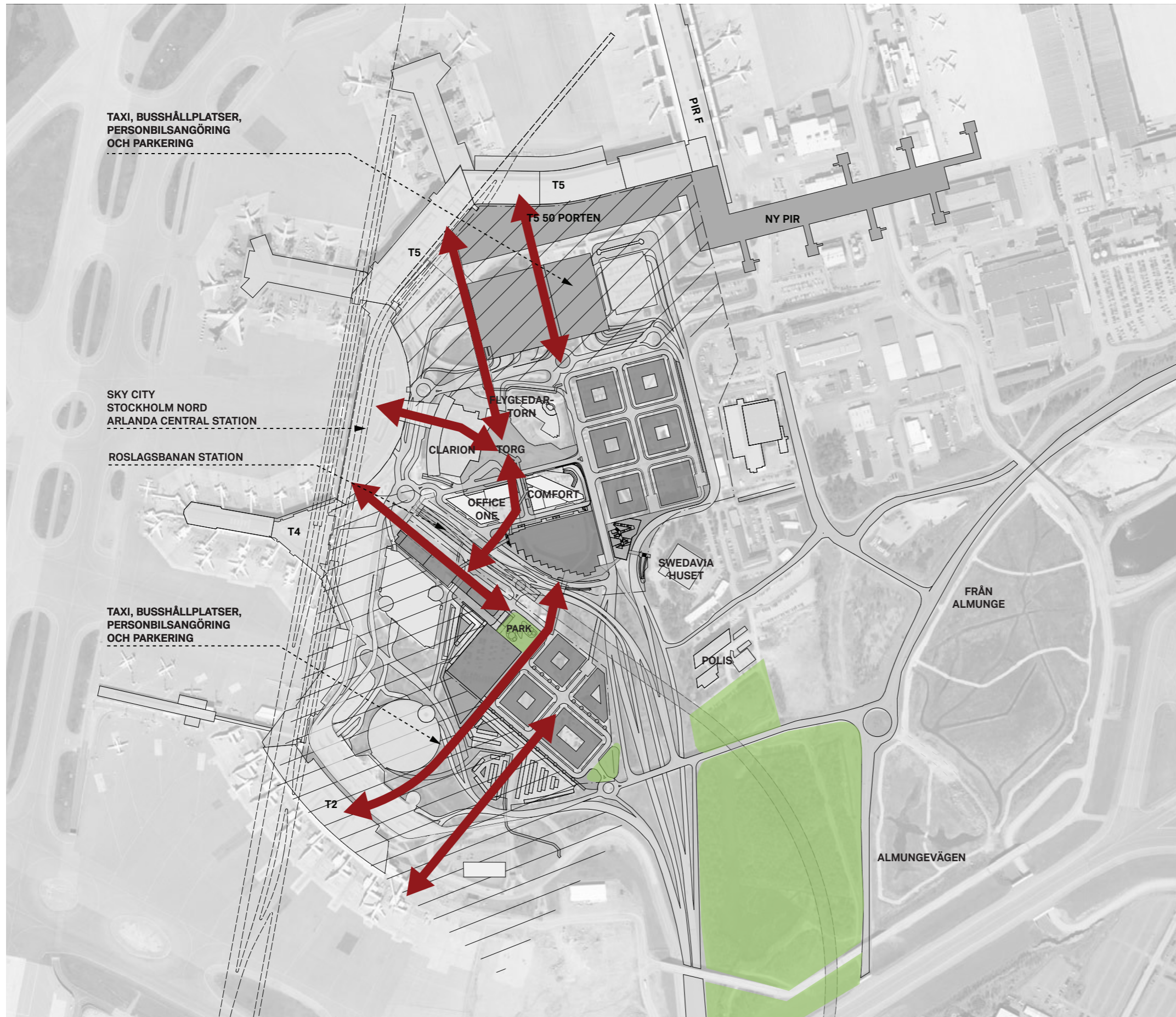
- Två helt separerade gatusystem
- Stadsgatunätet består av 20m breda lokalgator
- Angöring för personbilar avgång och ankomst samt hyrbilar integreras i angöringshus och under bebyggelse
- Taxi och bussar angöring i angöringshus

KOLLEKTIVTRAFIKSYSTEM TÅG OCH BANA FÖR LOKALT TRANSPORTSYSTEM



- Framtida utbyggnad till 4-spår Stockholm- Uppsala
- Fjärrtåg, Pendeltåg
- Arlanda Express
- People Mover
- Roslagsbanan
- Sky City utvecklas till Arlanda Centralstation/ Stockholm Nord

KOPPLINGAR AIRSIDE-LANDSIDE

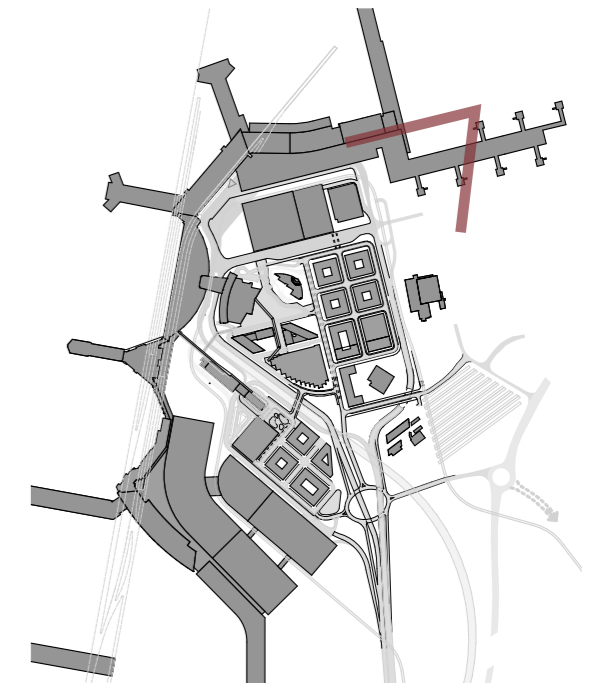


— Parker, naturområden

— Kopplingar Airside-Landside

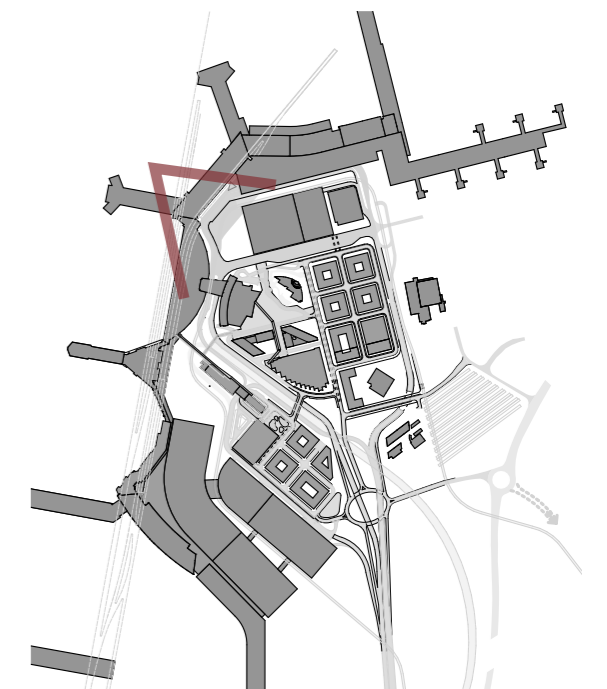
- Röda pilar visar lägen för viktiga länkar som likt broar kopplar terminaler med stadsutveckling
- Integration mellan flygverksamhet (terminaler) och kommersiell utveckling är projektets clou och kan bidra till att utveckla en av världens attraktivaste mötesplatser på Arlanda
- Flöden av fotgängare blir starka och koncentrerade kring broarna vilket gör dessa till naturliga lägen för handelsutveckling

VISIONSBILD

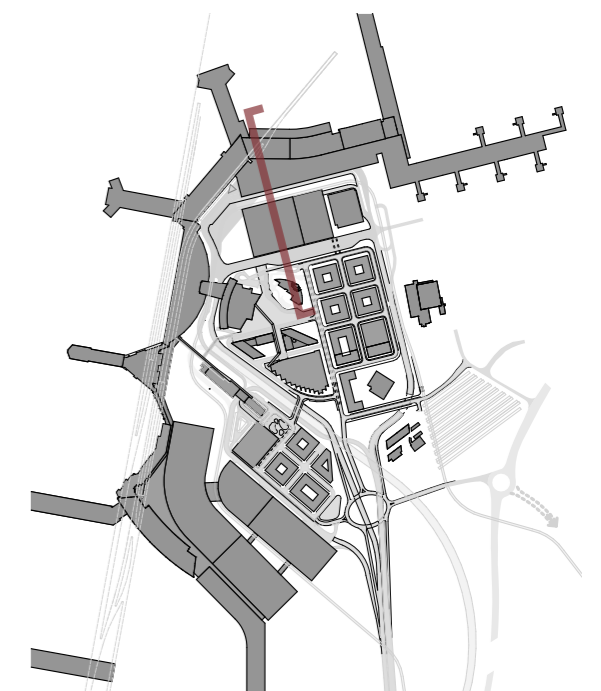
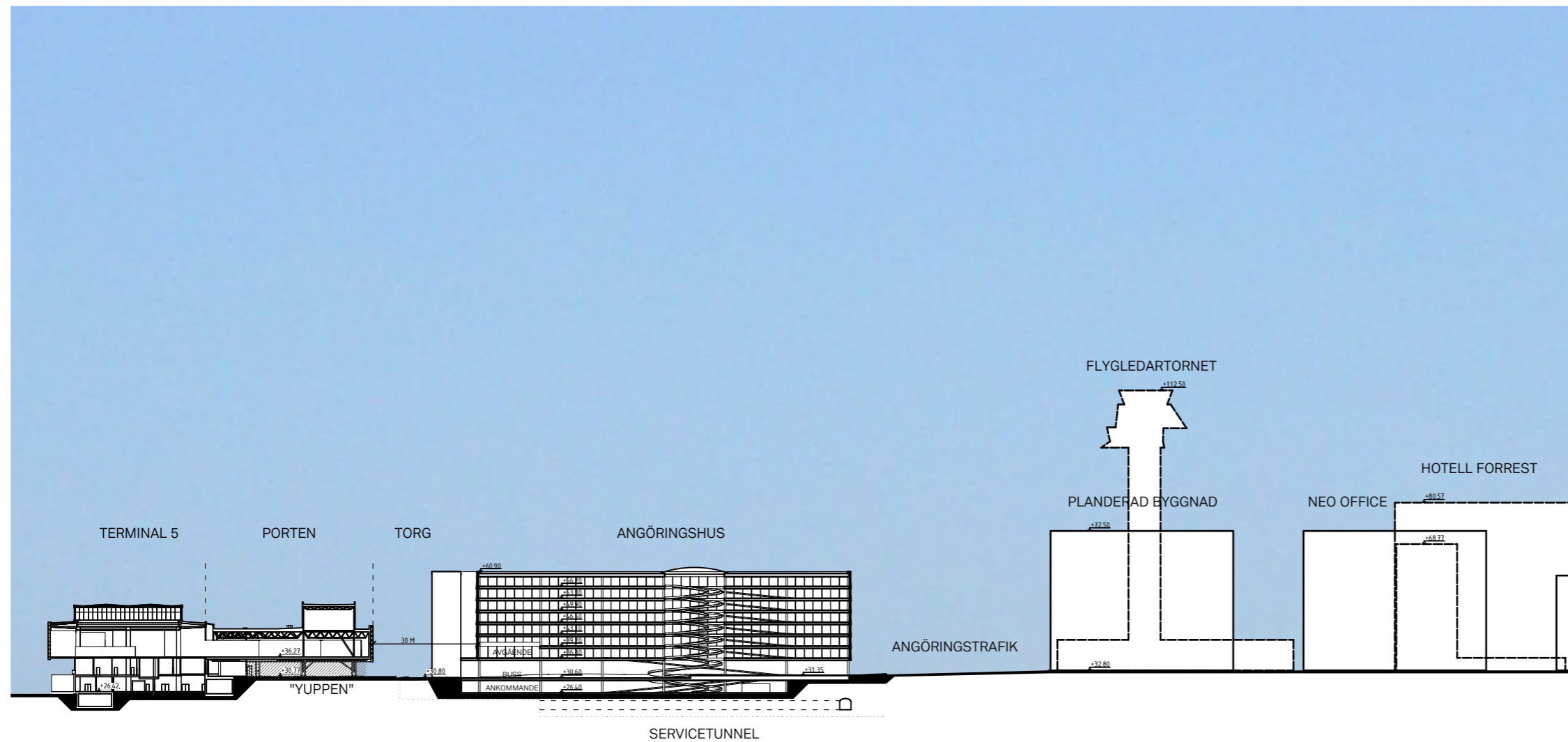


Visionsbilden ger en indikation av stadens skala

VISIONSBILD - PLAZA



SEKTION / VY ANGÖRING VID TERMINAL 5



MODELL VY - ENTRÉ TILL FLYGPLATSSTADEN



HOTELL FORREST

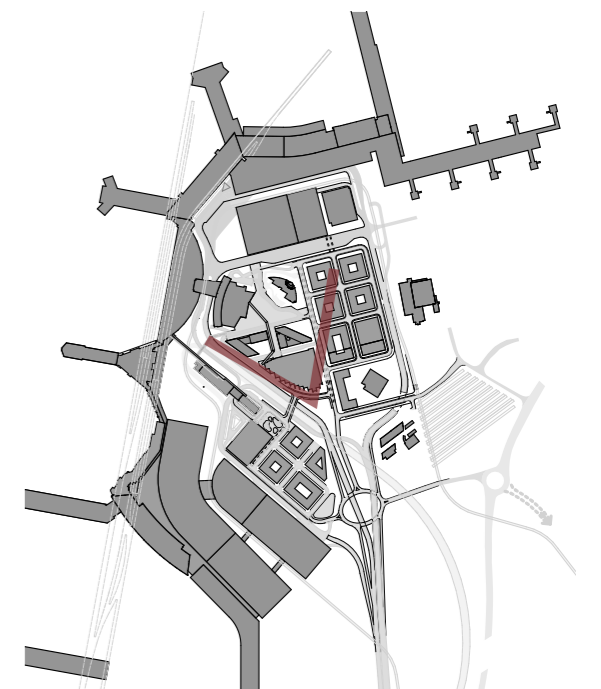


Foto: Tim Meier

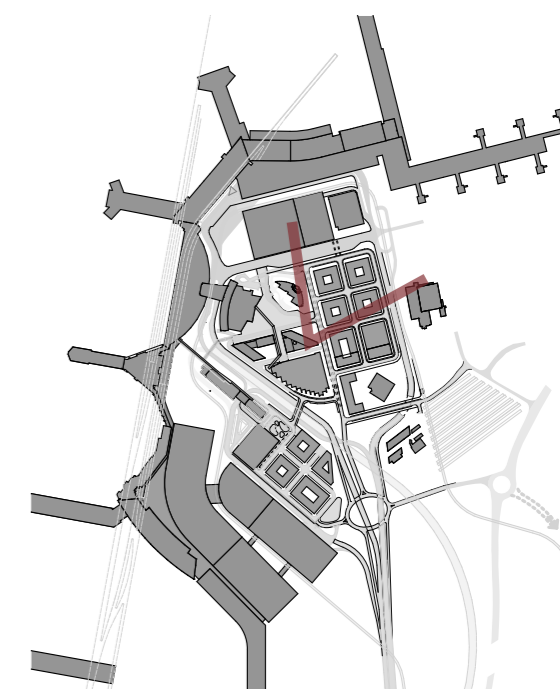


Foto: Tim Meier

KONGRESS



NEXT OFFICE



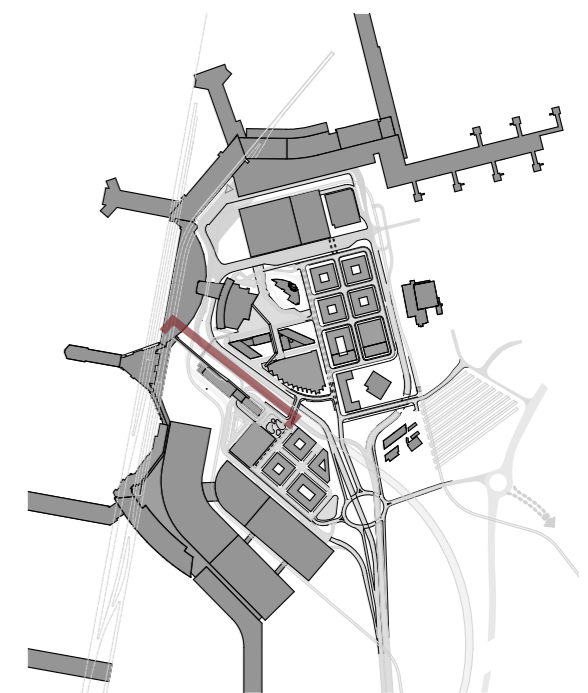
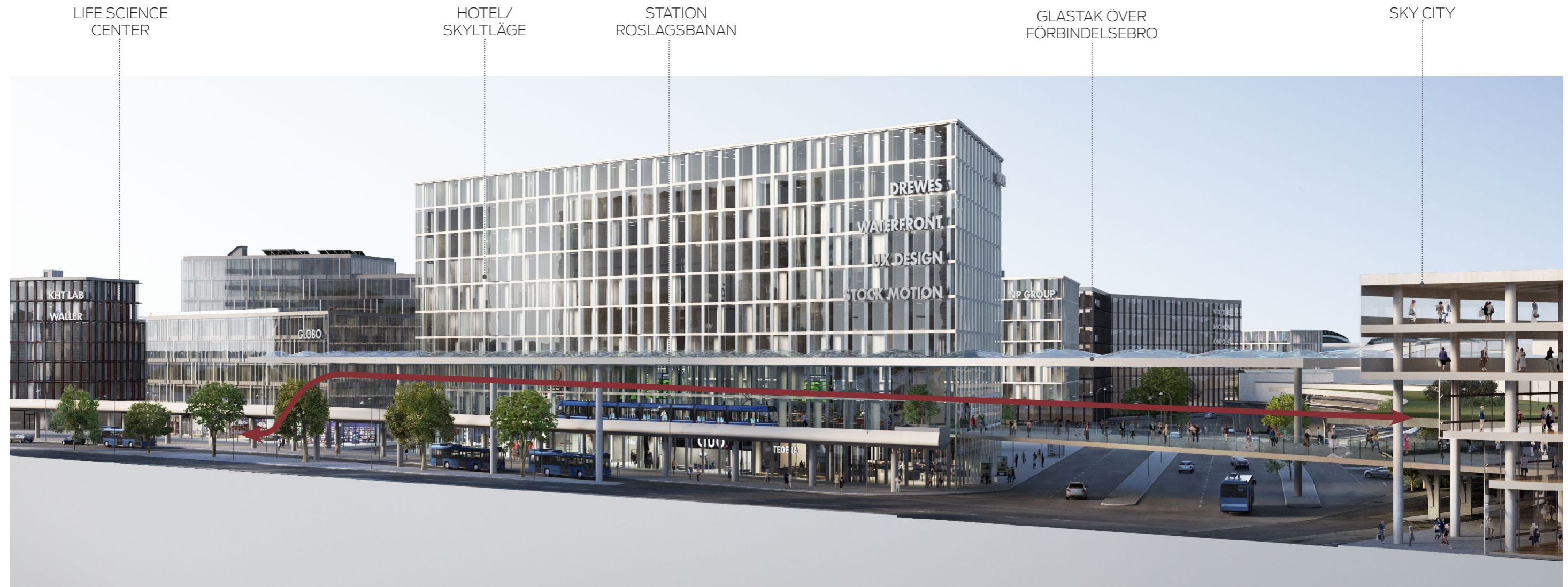
AIRWOLF HOTEL



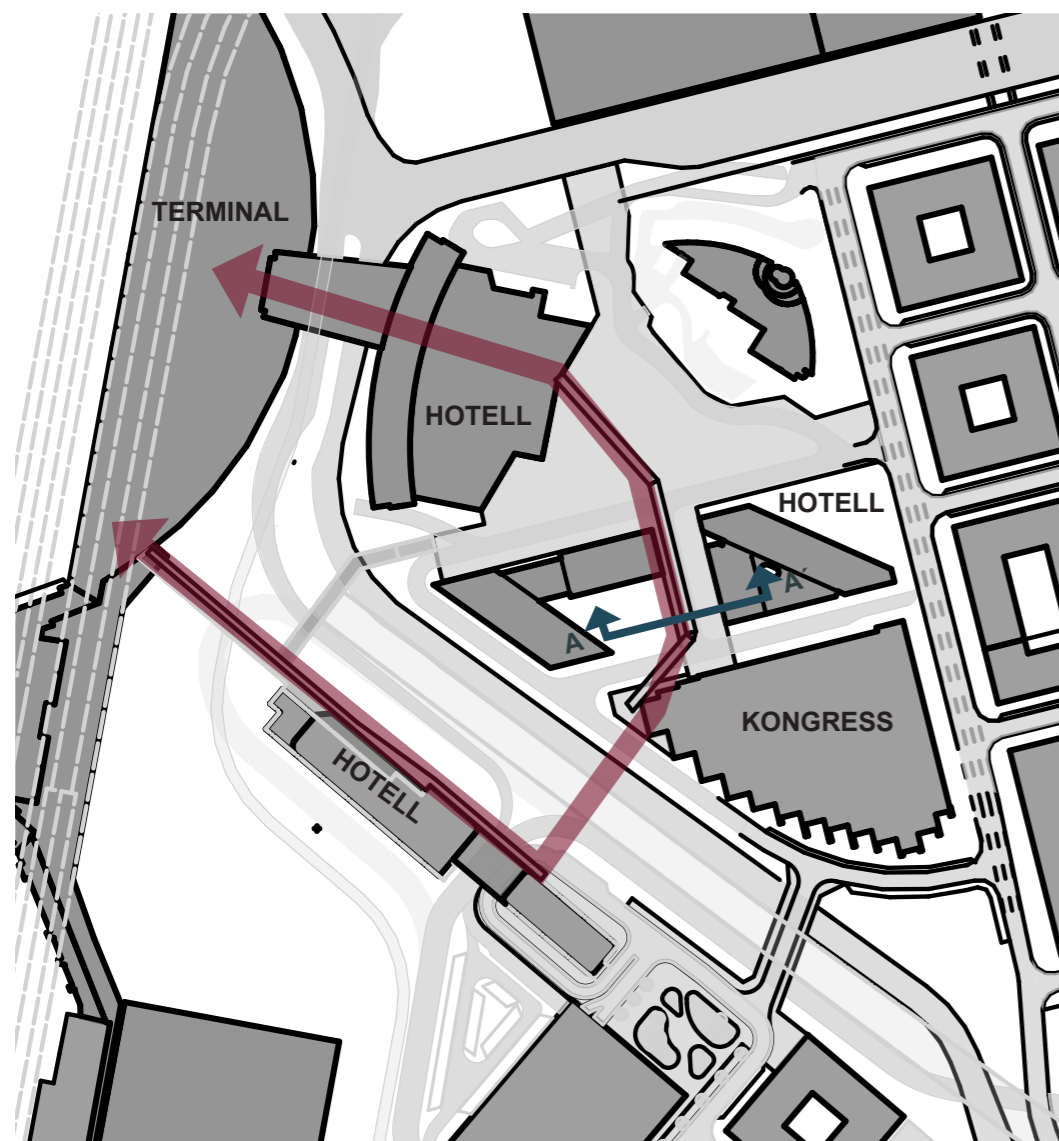
Nytt hotell med gångbro till Terminal 4

Thomas Eriksson Arkitekter

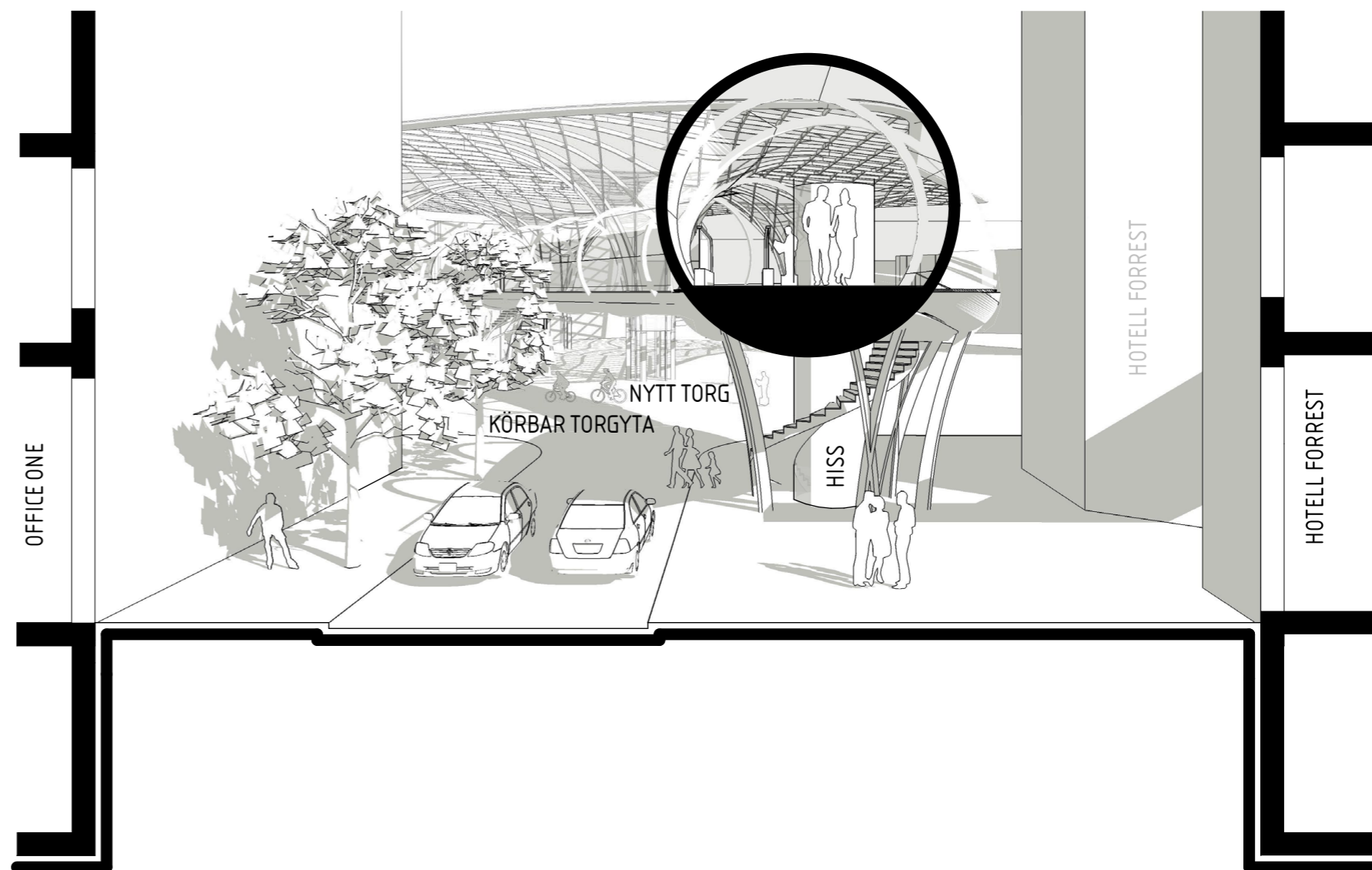
PRINCIPSEKTION VID SKY CITY/ARLANDA CENTRAL OCH STAD



GÅNGBROAR OCH KOPPLINGAR



Öppna och klimatskyddade gångbroar kopplar samman hotell och Kongress i Sky City med terminalerna

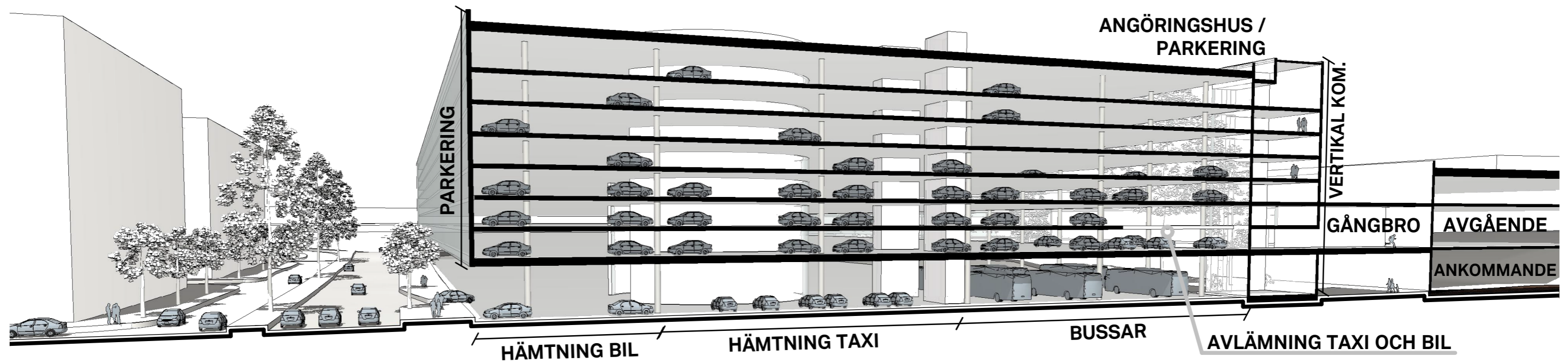


AA, skiss sektion gångbro mellan Clarion Hotell och Kongress

VISIONSBILD ARLANDA TORG



SEKTION GENOM ANGÖRINGSHUS VID TERMINAL



REFERENS: MÜNCHEN FLYGPLATS JULMARKNAD



REFERENS: MÜNCHEN FLYGPLATS

